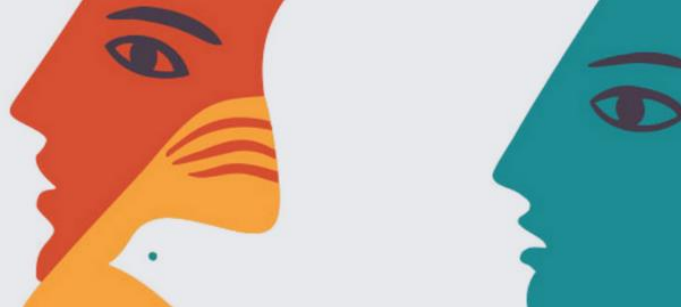


Программа XII Всероссийского съезда онкопсихологов

5-7 НОЯБРЯ, ОНЛАЙН, ZOOM



5 НОЯБРЯ (ЧЕТВЕРГ)

9:30 - 10:00
[главный зал]

Регистрация и подключение участников

10:00 - 10:45
[главный зал]

ОТКРЫТИЕ XII ВСЕРОССИЙСКОГО СЪЕЗДА ОНКОПСИХОЛОГОВ

Приветственное слово организаторов и партнеров

От первого лица: история онкологической пациентки

Алина Степура

"Ясное утро": горячая линия психологической помощи онкопациентам в условиях COVID-19

Ольга Гольдман, директор Службы "Ясное утро", Москва

10:45 - 12:00
[главный зал]

СЕКЦИЯ ДОКЛАДОВ

Исследование удовлетворенности пациентов от общения с онкологом

Котов Максим Андреевич, врач-онколог (НМИЦ онкологии им. Н.Н.Петрова Минздрава РФ, Санкт-Петербург)

Экстренная психологическая помощь людям в ситуации онкологического заболевания в условиях пандемии

Вагайцева Маргарита Валерьевна, к.п.н., медицинский психолог СПб ГКУЗ "Хоспис №1", научный сотрудник ФГБУ "НМИЦ онкологии им. Н.Н.Петрова" Минздрава РФ, исполнительный директор НКО "Ассоциация Онкопсихологов Северо-Западного Региона", Санкт-Петербург

Психодинамическая картина внутреннего мира онкологического пациента.

Теоретические основы глубинных видов психотерапии в клинических примерах

Колтаков Игорь Алексеевич, медицинский психолог ФГБУ НМИЦ "ДГОИ им. Дмитрия Рогачева", ЛРНЦ "Русское поле", Москва

Особенности работы онкопсихолога в многопрофильном стационаре

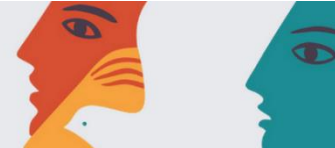
Ткаченко Галина Андреевна, ФГБУ "Центральная клиническая больница с поликлиникой" Управления делами Президента России, Москва

Страх смерти как основное переживание онкопациентов во время пандемии

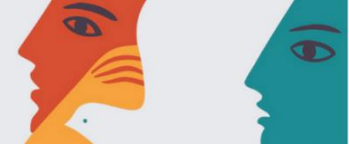
Гамзаева Марьям Ильясовна, ведущий психолог Службы "Ясное утро", Москва

12:00 - 12:15

Виртуальное кафе Communication Tube



12:15 - 14:00 [главный зал]	<p>СЕКЦИЯ ДОКЛАДОВ</p> <p>Пандемия COVID-19. Психологические рекомендации детям/подросткам с онкологическими заболеваниями, их семьям и медицинскому персоналу Клипинина Наталья Валерьевна, медицинский психолог ФГБУ "НМИЦ ДГОИ им. Дмитрия Рогачева", психолог БФ "Подари Жизнь", проект "Психология для врачей", Москва</p> <p>Психологическая помощь в онкологии и психоанализ: точки соприкосновения Кудрявицкий Александр Рафаилович, медицинский психолог, психотерапевт, проект "Психология для врачей", Москва</p> <p>Коммуникация медицинский психолог-медицинский персонал. Проблемы и алгоритмы их решения Кан Анна Александровна, клинический психолог ФГБУ "НМИЦ онкологии им. Н.Н. Блохина" Минздрава РФ, Москва</p> <p>Просто Жить просто. Из опыта онлайн групповой работы с онкологическими пациентами в период пандемии Ивашкина Марина Георгиевна, и.о. зав. кафедрой общей психологии и психологии развития ФГАОУ ВО "РНИМУ им. Н.И. Пирогова" Минздрава РФ, к.п.н, Москва</p> <p>Особенности работы онкопсихолога стационара в период пандемии: возможности и перспективы Лобанова Алла Владимировна, онкопсихолог, КГБУЗ "Алтайский краевой онкологический диспансер", Барнаул</p> <p>Применение подхода краткосрочного психологического консультирования в работе Всероссийской горячей линии 8-800-100-0191 Горюшкина Ольга Сергеевна, ведущий психолог Службы "Ясное утро", Москва</p>
14:00 - 15:00	<p>Виртуальное кафе Communication Tube</p>
15:00 - 16:30 [главный зал]	<p>ДИСКУССИЯ</p> <p>Жизнь во время пандемии: инструменты онкопсихолога</p>
16:30 - 16:45	<p>Виртуальное кафе Communication Tube</p>
16:45 - 18:15	<p>МАСТЕР-КЛАССЫ</p>
[главный зал]	<p>Супервизия: дистанционный формат Тихонова Наталия Сергеевна, ведущий психолог Службы "Ясное утро", Москва</p>
[зал №2]	<p>Онкопациенты и их близкие. Комплексная социально-психологическая поддержка и реабилитация пациента и его семьи Артюхова Ирина Юрьевна, психолог, заместитель председателя правления, руководитель направления социальных проектов РОО "Служба спасения", член Общественной палаты Санкт-Петербурга, Санкт-Петербург</p>
[зал №3]	<p>Балинтовская группа как инструмент профилактики профессионального выгорания и реабилитации врачей, медицинских работников, психотерапевтов и психологов Огарев Валерий Владимирович, к.п.н., старший преподаватель кафедры клинической психологии ФГБОУ ВО "МГМСУ им. А. И. Евдокимова" Минздрава РФ, Москва; Суроегина Анастасия Юрьевна, к.п.н., старший научный сотрудник, клинический психолог НИИ "СП им. Н. В. Склифосовского", реабилитационный центр "Преодоление", Москва</p>



6 НОЯБРЯ (ПЯТНИЦА)

10:00 - 12:00
[главный зал]

СЕКЦИЯ ДОКЛАДОВ

Сотрудничество психолога и психиатра в поддержке пациента и его семьи. Барьеры и решения

Щедринская Ольга Марковна, психолог, мл.научный сотрудник ГБУЗ "НПЦ ПЗДП им. Г. Е.Сухаревой ДЗМ", Москва

Как разговоры о смерти делают нас живыми

Печуричко Екатерина Константиновна, соавтор, консультант проекта "Жизнь со смертью", онкопсихолог, основатель Death Cafe в России, Москва

Голосовая реабилитации больных раком гортани и гортаноглотки после ларингэктомии как возможность улучшить качество жизни

Красавина Елена Александровна, к.б.н., НИИ онкологии Томского Национального исследовательского медицинского центра, Томск

Страхи вокруг онкологии и механизмы их профилактики на этапах реабилитации

Кирюхина Марина Васильевна, к.м.н., доцент, врач-психотерапевт отделения медицинской реабилитации ГАУЗ "Республиканский клинический онкологический диспансер МЗ РТ", Казань

Гнев у онкопациентов. Бороться, принимать, игнорировать?

Токарев Сергей Геннадьевич, ведущий психолог Службы "Ясное утро", Москва

Симптомы депрессии у детей после окончания противоопухолевого лечения: диагностика и коррекция

Гусева Марина Александровна, к.с.н., клинический психолог, руководитель группы психологов ЛРНЦ "Русское поле" ФГБУ "НМИЦ ДГОИ им. Д. Рогачева" Минздрава РФ, преподаватель Института Практической Психологии и Психоанализа, директор АНО "Дети", руководитель семейного Клуба "Липки", Москва

Экс-фактор влияния тактильных терапевтических техник на физическое и душевное состояние госпитализированных детей и их родителей и преодоление коммуникативных барьеров в процессе лечения

Штерн Елена Михайловна, основатель Центра холистической помощи онкобольным им. Ю. Штерна, Иерусалим, Израиль

12:00 - 12:15

Виртуальное кафе Communication Tube

СПЕЦИАЛЬНЫЙ ГОСТЬ - HARALD MORI

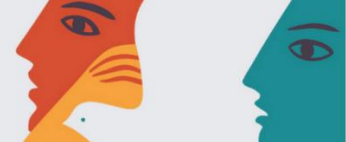
Как помочь онкопациентам в условиях пандемии?

Несмотря на то, что проблемы и потребности пациентов остались прежними, в условиях пандемии коронавируса COVID-19 специалисты сталкиваются с новыми вызовами. Мы вынуждены расширить инструментарий работы с онкологическими больными, чтобы поддержать и оградить их от потрясений -- при этом, не забывая о собственном уровне энергии и мотивации в это непростое время

12:15 - 14:00
[главный зал]

Спикер: Гаральд Мори (Harald Mori), психотерапевт, логотерапевт, психоонколог, глава Ассоциации Виктора Франкла в Вене, Вена, Австрия

Переводчик: Казарян Мария Юрьевна, к.п. н., доцент, ФГБОУ ВО "РНИМУ им. Н.И. Пирогова" Минздрава РФ, Москва



14:00 - 15:00	Виртуальное кафе Communication Tube
15:00 - 16:30 [главный зал]	<p>СЕКЦИЯ ДОКЛАДОВ</p> <p>Несколько слов об отвержении в отношениях с близкими. Взгляд пациента. Анна Юрьевна Елистратова-Фогельсон, равный консультант в онкологии, БФ "Александра", Москва</p> <p>Результаты оценки практики равного консультирования в онкологии в России Балакирев Владимир Павлович, консультант по организационному развитию и оценке программ компании "Процесс Консалтинг", Москва</p> <p>Равное консультирование в онкологии: как, зачем и почему Кукушкина Екатерина Анатольевна, равный консультант в онкологии, Благотворительная программа "Женское здоровье", Москва</p> <p>Факторы влияния групп поддержки на проживание горя и утраты Антонова Алла Владимировна, онкопсихолог, ведущая групп поддержки родителей, которые потеряли своих детей из-за онкологического заболевания, Киев, Украина</p> <p>Образы в работе с паллиативным пациентом Решетова Мария Михайловна, психолог Психологического центра "На Белорусской", Москва</p> <p>Особенности работы со взрослыми пациентами — подопечными фонда. Необычные кейсы Кафланова Анастасия Вячеславовна, директор БФ "Фонд борьбы с лейкемией", Москва</p>
16:30 - 16:45	Виртуальное кафе Communication Tube
16:45 - 18:15	МАСТЕР-КЛАССЫ
[главный зал]	<p>Депрессия у детей с онкологическими заболеваниями. Психосоциальные факторы возникновения депрессии, методы диагностики и коррекции при проведении Юнгианской песочной терапии Гусева Марина Александровна, к.с.н., клинический психолог, руководитель группы психологов ЛРНЦ "Русское поле" ФГБУ "НМИЦ ДГОИ им. Д. Рогачева" Минздрава РФ, преподаватель Института Практической Психологии и Психоанализа, директор АНО "Дети", руководитель семейного Клуба "Липки", Москва</p>
[зал №2]	<p>Онкопсихолог и врач-онколог: как стать друзьями партнёрами Хасина Анна Владимировна, психолог, эксперт по медицинской коммуникации и стрессу, директор "МАС-менеджмент", Москва</p>
[зал №3]	<p>Балинтовская группа – инструмент помощи специалистам помогающих профессий Авагимян Анжела Албертовна, старший преподаватель ФГАОУ ВО "Первый МГМУ им. И.М. Сеченова" Минздрава РФ, Москва</p>



7 НОЯБРЯ (СУББОТА)

10:00 - 12:00
[главный зал]

СЕКЦИЯ ДОКЛАДОВ ИСПЫТАНИЕ НА ПРОЧНОСТЬ: КОГДА БОЛЕН РЕБЕНОК

Психоонкология подростков

Лахарева Татьяна Андреевна, студентка ФКП "Московский государственный медико-стоматологический университет им. А.И. Евдокимова", Москва

Психологическая помощь детям с онкологическими заболеваниями и их близким. Вопросы подготовки специалистов

Хаин Алина Евгеньевна, к.п.н., зав. отд. Клинической психологии ФГБУ "НМИЦ ДГОИ им. Дмитрия Рогачева", Москва

Психологические потребности детей и родителей, возможности психологической помощи на разных этапах онкологического лечения

Шуткова Екатерина Сергеевна, медицинский психолог ФГБУ "НМИЦ ДГОИ им. Дмитрия Рогачева", Москва

Что значит, не хочешь к психологу? Вопросы организации и оказания психологической помощи подопечным в детском паллиативе

Клипинина Наталья Валерьевна, медицинский психолог ФГБУ "НМИЦ ДГОИ им. Дмитрия Рогачева", психолог БФ "Подари Жизнь", проект "Психология для врачей", Москва

Адаптационные ресурсы матерей в ситуации прохождения лучевой терапии ребенком с онкопатологией

Захарова Майя Леонидовна, к.п.н., клинический психолог, старший преподаватель ФГБОУ ВО "Санкт-Петербургский государственный педиатрический медицинский университет", Санкт-Петербург
Козлова Валентина Вячеславовна, студентка ФГБОУ ВО "Санкт-Петербургский государственный педиатрический медицинский университет", Санкт-Петербург

12:00 - 12:15

Виртуальное кафе Communication Tube

СПЕЦИАЛЬНЫЙ ГОСТЬ - HARALD MORI

Что несет нам конечность жизни: тревогу или надежду?

Руководство специалистов по паллиативной помощи. Как придать онкологическому пациенту в терминальной стадии мотивации и сил? Как обеспечить комфорт и бережную заботу? Как стать надежной опорой для пациента, который уходит?

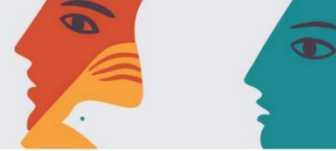
12:15 - 14:00
[главный зал]

Спикер: Гаральд Мори (Harald Mori), психотерапевт, логотерапевт, психоонколог, глава Ассоциации Виктора Франкла в Вене, Вена, Австрия

Переводчик: Казарян Мария Юрьевна, к.п. н., доцент, ФГБОУ ВО "РНИМУ им. Н.И. Пирогова" Минздрава РФ, Москва

14:00 - 15:00

Виртуальное кафе Communication Tube



15:00 - 16:30
[главный зал]

СЕКЦИЯ ДОКЛАДОВ

Методы психолого-социальной реабилитации. Реабилитационный лагерь "Мираклион"

Родина Полина Евгеньевна, руководитель службы психолого-социальной реабилитации Благотворительного центра "Верю в чудо", Калининград

Комплексное сопровождение семей с детьми с онкологическими заболеваниями, реализуемое благотворительным движением "Искорка-фонд" в Челябинской области

Башлыкова Татьяна Геннадьевна, Мохова Татьяна Александровна, менеджеры службы тьюторов БД "Искорка Фонд", Челябинск

Социально-психологическая реабилитация детей, перенесших онкологическое заболевание, и их семей — на примере опыта работы АНО Центр психологической помощи "Радуга жизни"

Александрова Ольга Викторовна, психолог, доцент кафедры клинической психологии и психологической помощи ФГБОУ ВО "Российский государственный педагогический университет им. А. И. Герцена", Санкт-Петербург

Первый опыт внедрения выездных реабилитационных программ «Жаңа Әмір» для подростков и для семей воспитывающих ребенка с онкологическим заболеванием в Казахстане

Тусупбаева Ляйля Каирлиновна, заведующий службы психолого-социальной поддержки КФ "УМС", директор ОФ "Казахстанский фонд реабилитации детей с онкогематологическими заболеваниями — Феникс", Нур-Султан, Казахстан

Дистанционная фототерапия для детей, находящихся на длительном лечении Щербаков Алексей Павлович, тьютор Флагманской площадки проекта "УчимЗнаем", старший преподаватель кафедры специальной психологии и реабилитологии ф-та клинической и специальной психологии МГППУ, Москва

Качество жизни и жизнестойкость женщин с диагнозом рака молочной железы Евстафеева Евгения Александровна, к.псих.н. декан, ФГБОУ ВО Челябинский государственный университет, Челябинск

16:30 - 16:45

Виртуальное кафе Communication Tube

МАСТЕР-КЛАССЫ

15:00 - 18:15
[зал № 2]

Сила и бессилие онкопсихолога

Лицов Дмитрий Витальевич, магистр психологии, руководитель Психологического центра Vitality, Рига, Латвия

16:45 - 18:15
[зал № 3]

Death Cafe: беседы о смерти за чашечкой чая

Печуричко Екатерина Константиновна, соавтор, консультант Проекта "Жизнь со смертью", онкопсихолог, основатель Death Cafe в России, Москва

18:15 - 18:25
[главный зал]

ПОДВЕДЕНИЕ ИТОГОВ XII ВСЕРОССИЙСКОГО СЪЕЗДА ОНКОПСИХОЛОГОВ

Ольга Гольдман, директор Службы "Ясное утро", Москва